

Paroisse Sainte-Catherine

Mesures de sécurité à l'intérieur de la crypte en cas d'incendie

Document mis à jour pour la dernière fois : le 04 avril 2026 par Alexander Popovich

Modification de ce document par rapport à la version précédente

- *Augmentation du nombre de couvertures coupe-feu de 3 à 7.*
- *Ajout d'un panneau fixé à la sortie opposée de la crypte, indiquant qui contacter et la procédure d'évacuation en cas d'incendie majeur.*
- *Ajout de panneaux à l'entrée et à la sortie de la crypte : « sortie de secours : ne pas bloquer ».*

Objectif du document

Le but de ce document est de s'assurer que tous les paroissiens soient informés des mesures de sécurité opérant à l'intérieur de la crypte en cas d'incendie.

Pour plus d'informations, veuillez contacter Alexander Popovich (+41 79 279 3896).

Équipe de sécurité

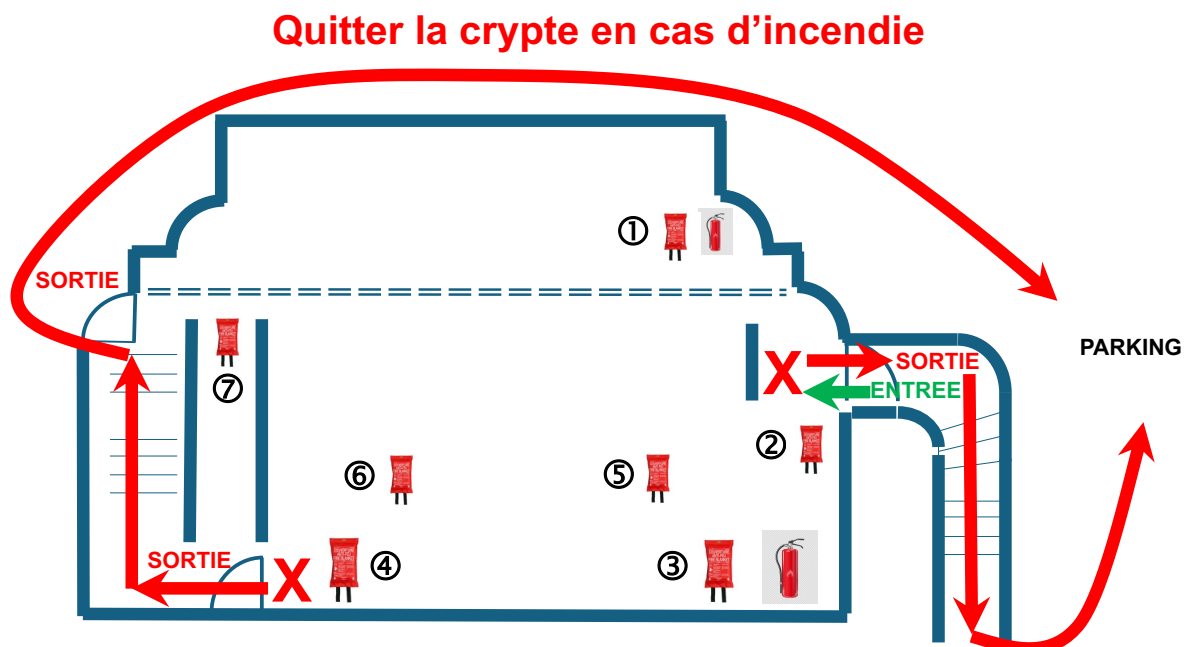
Les paroissiens doivent être rassurés qu'une équipe de sécurité soit en place. Chaque membre de l'équipe sait comment appliquer les mesures de sécurité à l'intérieur de la crypte en cas d'incendie. En particulier, ils connaissent l'emplacement et le fonctionnement des extincteurs et des couvertures anti-feu. Ils savent également comment gérer les procédures d'évacuation de sécurité en cas d'incendie majeur.



Au début de l'office de Pâques (lorsque la participation est particulièrement élevée), le message de l'Annexe A sera donné verbalement par le Recteur.

Emplacement des sorties de secours, extincteurs et couvertures coupe-feu

L'emplacement des sorties de secours, des extincteurs et des couvertures anti-feu est montré dans le schéma 1 ci-dessous.

Schéma 1



7 Couvertures anti-feu		1. derrière l'iconostase. 2. sur le mur près de l'entrée. 3. près du comptoir des bougies 4. sur le mur près de la sortie de secours. 5. sur le poteau droit 6. sur le poteau gauche 7. sur le mur près de la chorale.
2 Extincteurs		1. derrière l'iconostase. 3. près du comptoir des bougies
2 Entrée / Sorties	X	L'entrée et la sortie doivent rester dégagées.

- X** Les panneaux sont également affichés à l'entrée et à sortie de la crypte afin de :
- Informer les paroissiens la procédure d'évacuation en cas d'incendie majeur. Voir Annexe B.
 - Afficher les numéros d'urgence et les personnes de référence à l'église
 - Stipuler que les sorties de secours ne doivent pas être bloquées. Voir Annexe C.

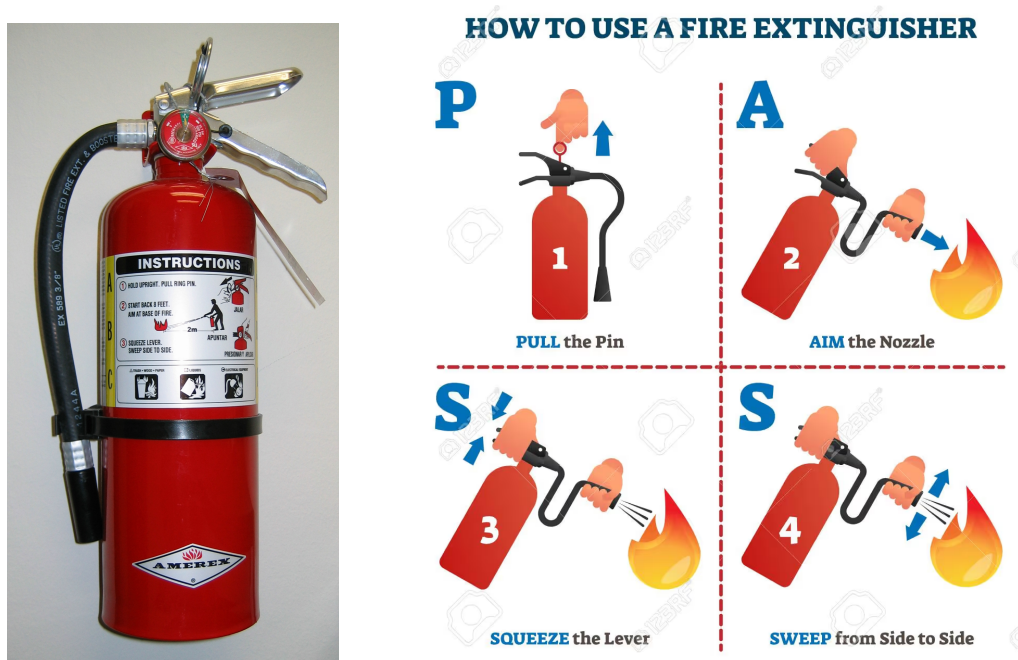
Utilisation et fonctionnement de l'extincteur

Quand utiliser un extincteur

Les extincteurs dans la crypte sont régulièrement inspectés pour leur bon fonctionnement.

En cas de feu, évaluez la situation. Avant d'utiliser un extincteur, assurez-vous que le feu est petit et contenu. Attaquer le feu à une distance de sécurité (2-3m). Si le feu est important ou en propagation, évacuez immédiatement et appelez les services d'urgence (118). Ayez toujours une voie d'évasion dégagée derrière vous.

Fonctionnement de l'extincteur (PASS Pull Aim Squeeze Sweep)



1. **P**asser la goupille de sécurité. Dirigez l'extincteur vers le feu.
2. **A**ppuyer sur la poignée.
3. **S**oufflez la base.
4. **S**uivre le feu (balayez de gauche à droite à la base du feu).

Couverture anti-feu

Quand utiliser une couverture anti-feu

Les couvertures anti-feu dans la crypte sont régulièrement inspectées pour leur bon fonctionnement.

Une couverture anti-feu doit être utilisée pour étouffer de petits incendies, en particulier lorsque les vêtements prennent feu, car elle coupe effectivement l'apport en oxygène du feu.

Fonctionnement de la couverture anti-feu



1. Tirez les sangles – la housse se dégage automatiquement.
2. Dépliez la couverture.
3. Protégez vos mains. Avant de vous approcher du feu, tenez le bord supérieur de la couverture au-dessus de vos mains pour créer une couche protectrice. Cela protège votre peau et vous permet de mieux contrôler la situation.
4. Approchez avec précaution et restez derrière la couverture. Tenez-la en hauteur devant vous pour protéger votre visage et votre corps.
5. Posez soigneusement la couverture sur le feu. Assurez-vous que le feu est entièrement recouvert, puis laissez la couverture en place pendant 15 à 30 minutes pour éviter que le feu ne se rallume. Attention – La couverture sera chaude !
6. Si une personne est en feu, allongez-la au sol et couvrez-la entièrement, à l'exception de la tête. Appuyez fermement la couverture contre elle pour étouffer les flammes.

Évacuation en cas d'incendie majeur

Il y a deux issues de secours depuis la crypte comme indiquées dans le schéma 1 sur la page 2 de ce document.

En cas d'incendie nécessitant l'évacuation de la crypte, l'équipe de sécurité supervisera les procédures d'évacuation. Dans ce cas, les personnes présentes dans la crypte seront invitées à sortir rapidement par les deux issues de secours indiquées sur le schéma 1 et seront dirigées vers la zone sécurisée du parking.

Annexe A

Message à donner au début de l'office de Pâques

S'il vous plaît, entrez et avancez dans la crypte

- L'entrée et la sortie de l'église doivent restées dégagées.
- Avancez pour laisser de la place pour tout le monde.
- Veuillez-vous diriger vers le centre et les côtés de l'église.

Merci de respecter les places marquées « RÉSERVÉ »

- Il y a des sièges « réservées ».
- Ceux-ci sont pour les membres de notre paroisse qui ont vraiment besoin de s'asseoir (les aînés par exemple)
- Veuillez céder votre place aux personnes qui en ont besoin svp.

Veillez tenir les bougies verticalement pour éviter toute risque d'incendie et pour protéger vos voisins.

En cas d'urgence nous disposons de deux sorties de secours

- L'entrée principale de la crypte.
- Au fond de la crypte il y a un escalier qui monte à l'extérieur.
- Veuillez partir calmement si on vous le demande.
- Nous avons une équipe de personnes pour vous guider : ils portent un brassard distinctif.

Annexe B :

(Panneau à l'entrée et à la sortie de la crypte)

Qui contacter et procédure d'évacuation

Santé et Sécurité	
Contacts au sein de la paroisse	
Premiers Secours	Alix Sadkowski (+41 76 223 5699)
Sécurité	Alexander Popovich (+41 79 279 3896)
Contacts en dehors de la paroisse	
Feu	118
Santé	144
Police	117
Accès à l'église : Chemin des Cornillons 12, CH 1292 Chambésy (Genève)	

En cas d'incendie

1. Appelez le 118.
2. Sortez par la sortie la plus proche.
3. Se présenter au point de rassemblement (parking).

1. **NE VOUS ARRÊTEZ PAS – laissez vos effets personnels.**
2. **NE RENTREZ PAS –sans autorisation.**

Annexe C :

(Panneau à l'entrée et à la sortie de la crypte)

Sortie de secours – ne pas bloquer



**SORTIE DE
SECOURS**



**NE PAS
BLOQUER**